



紅葉公園

HONGYE PARK



交通部觀光署  
Tourism Administration, MOTC



交通部觀光署  
西拉雅國家風景區管理處  
SIRAYA National Scenic Area Headquarters

# 關子嶺紅葉公園 環境教育設施場所評鑑分享

簡報人：黃炫禎/助理

114.03.12

TAIWAN  
WAVES OF WONDER



# 場域介紹

# 場 域 簡 介

關子嶺紅葉公園

台南市白河區關子嶺



## 環 教 課 程

平凡中的美麗-山麻雀



再現蝴蝶王國



轉角遇見紫斑蝶



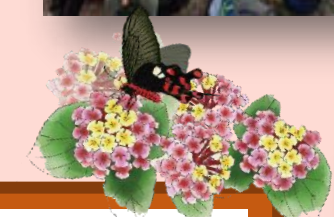
做紫斑蝶的精靈朋友



保命絕招



課程預約



# 環 教 活 動

2025 西拉雅關子嶺

## 蝴蝶游樂園

7/26—8/24

每週六日9:30-15:00嶺頂公園生態闖關

賞蝶 玩遊戲 聽生態解說

填問卷搖搖樂 生態書籍、蝴蝶相關小禮物及溫泉街優惠券等您來拿

**免費活動**  
紫斑蝶標放體驗 (現場還有生態闖關遊戲完成就送蝴蝶標放體驗券(不用報名哩))

每週六日9:30-11:00及10:30-11:50各一場，歡迎報名參加  
活動期間每週三期放蝶路線名，每場25人(親子)，額滿為止。  
預約報名：<https://purplecrow.org.tw/reg/index.php> 只有標放體驗券報名其他都不行

主辦：台南市西拉雅國家風景區管理處  
協辦：臺南市漁牧協會、臺南市公園暨綠地發展協會、臺南市西拉雅觀光產業協會、鹿耳門山莊農業發展協會、沐春園、林佳里生態會館、石頂山休閒站、新頂山農場、樂豐農場、臺大農林昆蟲學研究所、臺子嶺自然風光會館、神農農莊、蘭欣農場



掛圖解說



標放課程



幼蟲及寄主植物



闖關遊戲



闖 關 小 禮



f 追蹤

西拉雅FB粉絲專頁





評鑑  
分享

# 評 鑑 期 程

3-4月

評鑑  
說明會

- ✓ 評鑑指標  
確認



4月底

受評  
輔導

- ✓ 首次評鑑  
單位
- ✓ 國環院至  
場域輔導

受評資料  
繳交

- ✓ 自評表
- ✓ 簡報
- ✓ 佐證資料  
(近3年成果)

6月

第一階段  
評鑑

- ✓ 初審會議
- ✓ 視訊/實地  
簡報
- ✓ 前 50% 進  
入第二階  
段

8月

第二階段  
評鑑

- ✓ 實地評鑑
- ✓ 簡報
- ✓ 教案演示

11月

評鑑  
表揚

- ✓ 合格證書
- ✓ 優異單位  
表揚



# 評 鑑 指 標

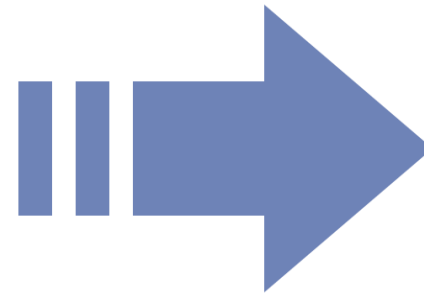
一、環境自然或人文特色說明/10%

二、環境教育專業人員配置/25%

三、環境教育課程方案/35%

四、經營管理規劃/30%

五、行政配合加分項目/15%



總分115分

合格分數70分



01

自評表

02

佐證資料

03

簡報內容



## 大綱

- ✓ 基本資料
- ✓ 課程方案
- ✓ 委員建議事項回覆
- ✓ 近期資料更新異動
- ✓ 法規符合性自評
- ✓ 評鑑指標量化資料
- ✓ 評鑑指標自評說明
- ✓ 檢討與展望



六、近3年(民國110-112年)評鑑指標量化資料

受評單位名稱：關子嶺紅醫公園				
主要項目	次要項目	110年	111年	112年
環境自然或人文說明	環境現況說明 (增設路線圖、DM、解說牌等數量)	--	1. 因應園區工程改善，重製1面園區路線圖。 2. 新增 25 面種物雙語解說牌。	1. 增加 1 處生態彩繪牆。 2. 進行公園貼面優化，共輸出 3 面大圖輸出(公園外牆)及 16 面(樹間)場域常見食草、蜜源植物及蝴蝶介紹。
環境教育專業人力配置	人力配置說明 (環教人員人數)	7人	9人	9人
	志義工培訓人數	西拉雅志工 44 人 小小解說員及志工家庭 20 人	西拉雅志工 23 人 小小解說員及志工家庭 55 人	西拉雅志工 54 人 小小解說員及志工家庭 55 人
	人員專業執行能力 持續增進時數(人/總時數)	84 人/12 小時	50 人/10.5 小時	64 人/11 小時
環境教育課程方案	核定課程數量/參與人數	2 個教案/145 人	4 個教案/35 人	4 個教案/182 人
	非核定課程數量/參與人數	2 個教案(非核定課程對象)/196 人	2 個教案(非核定課程對象、時數)/291 人	1 個教案(試教)/80 人
經營管理規劃書	年度財務收入及支出 (如收入：貳佰萬(\$2,000,000)； 支出：壹佰伍拾萬(\$1,500,000))	預算編列(公務預算)：新臺幣 90 萬元	預算編列(公務預算)：新臺幣 90 萬元	預算編列(公務預算)：新臺幣 98 萬元
	社群媒體行銷瀏覽、按讚、留言、分享人數數量統計 (Twitter、Facebook、Line、WhatsApp、Instagram)	FB：20 篇/觸及 1,631 次/貼文互動 5,685 次 新聞露出：19 則	FB：15 篇/觸及 210,753 次/貼文互動 22,632 次 新聞露出：60 則	FB：15 篇/觸及 514,333 次/貼文互動 78,170 次 新聞露出：23 則

(二)環境教育專業人力配置(自評分數： 22 )

主要項	次要項	審查要件及原則	可提供之具體事證	評鑑指標相關執行成果或佐證資料
2. 環境教育專業人力配置 25%	初審評鑑原則	1. 行政人員和教學人員工作配置情形說明。 2. 須至少 1 名環境教育人員並取得認證。	如： 1. 環境教育人力配置表。 2. 非正式編制之環境教育人力(志工、實習生等)培訓及考核紀錄、照片或說明。 3. 人員聘請及儲備人員。	【附件二、環境教育人員專業人力配置】P1-12
	複審遴選原則	環境教育相關人員之增進培訓、檢討、考核或儲備人員培訓等管理方式。	如： 1. 環境教育行政作業管理。(滿意度彙整等) 2. 環境教育能力檢討、考核紀錄。 3. 人員增進培訓紀錄。(含環保相關法規研習) 4. 儲備人力或非正式編制之環境教育人力(志工、實習生等)培訓及考核紀錄、照片或說明。 5. 環教人員的支持性制度或獎勵措施。	



01

自評表

附件一、環境自然或人文說明	2024/5/14 上午 10:37	Adobe Acrobat ...
附件二、環境教育人員專業人力配置	2024/4/30 下午 04:29	Adobe Acrobat ...
附件三、環境教育課程	2024/4/30 上午 10:39	Adobe Acrobat ...
附件五、行政配合加分項目	2024/4/30 下午 03:46	Adobe Acrobat ...
附件四、經營管理規劃	2024/4/30 上午 10:40	Adobe Acrobat ...

成果

02

佐證資料

1.環境自然或人文特色說明	2024/11/21 下午 02:13	檔案資料夾
2.環境教育專業人力配置	2024/11/21 下午 02:13	檔案資料夾
3.環境教育課程方案	2024/11/21 下午 02:14	檔案資料夾
4.經營管理規劃書	2024/11/21 下午 02:14	檔案資料夾
5.行政配合加分項目	2024/11/21 下午 02:14	檔案資料夾

佐證資料

03

簡報內容

1-1場所特色介紹	2024/11/21 下午 02:13	檔案資料夾
1-2環境教育課程	2024/11/21 下午 02:13	檔案資料夾
1-3環境友善設施營造	2024/11/21 下午 02:13	檔案資料夾
1-4活化閒置空間運用	2024/11/21 下午 02:13	檔案資料夾
1-5導覽牌面設置	2024/11/21 下午 02:13	檔案資料夾
1-6線上預約服務	2024/11/21 下午 02:13	檔案資料夾
1-7文宣摺頁	2024/11/21 下午 02:13	檔案資料夾
1-8意見回饋處理	2024/11/21 下午 02:13	檔案資料夾



## 關子嶺紅葉公園-113年評鑑 【第壹項 環境自然或人文說明】

113 關子嶺紅葉公園  
【壹、環境自然或人文說明】

目錄

- 一、場域特色簡介 ..... 1
- 二、環境教育課程 ..... 2
  - (一) 核定課程方案 ..... 2
  - (二) 教學路線圖 ..... 2
- 三、軟硬體設施 ..... 2
  - (一) 硬體設施 ..... 2
    - 1. 環境友善設施 ..... 2
    - 2. 活化閒置空間運用 ..... 2
  - (二) 軟體應用 ..... 5
    - 1. 線上服務 ..... 5
    - 2. 摺頁文宣 ..... 5
    - 3. 意見回饋處理 ..... 5



建議

- ✓ 大綱擬定(依評鑑指標項目綜整成果資料)
- ✓ 佐證資料(圖片/表單/文件等)放附件

二、環境教育課程(附件1-2)						
(一) 核定課程方案						
▼表1：環境教育核定課程一覽表						
名稱	教學目標	課程大綱	實施對象	教學方式	師生比	時間
平九中的美麗山麻寮	認識場地的破壞或流失，探討場地对生物的影響，進而激發學員對於生物未來發展的關係，進而願意在日常生活中付諸實踐環境的行動。	護綠我是誰	國小五六年級	戶外觀察 模擬遊戲 觀察討論 分享討論	1:10 (30人)	40
		拾食大地				
		超級比一比				

01

自評表

02

佐證資料

03

簡報內容

01 環境自然或人文特色說明		02 環境教育專業人員配置	03 環境教育課程方案	04 經營管理規劃	05 行政配合加分項目
<b>課程方案一覽表</b> → 4 套核定課程					
1		再現蝴蝶王國	4H	國小高年級	<ul style="list-style-type: none"> <li>✓ 認識臺灣五科蝴蝶的特徵並能簡單分辨</li> <li>✓ 了解全球暖化、物種滅絕與人類生活的關係</li> <li>✓ 培養學生對各種環境破壞及污染的覺知</li> </ul>
2		平凡中的美麗-山麻雀	4H	國小高年級	<ul style="list-style-type: none"> <li>✓ 能簡單分辨鳥類、山麻雀、麻雀的特徵</li> <li>✓ 了解棲地破壞可能會造成物種消失</li> <li>✓ 探討保護棲地對生物的重要性</li> </ul>
3		轉角遇見紫斑蝶	2.5H	親子	<ul style="list-style-type: none"> <li>✓ 能正確辨識紫斑蝶及正確的紫斑蝶釋放流程</li> <li>✓ 了解環境及氣候變遷對紫斑蝶發展影響的重要性</li> <li>✓ 能將環境行動經驗融入於日常學習活動中</li> </ul>
4		保命絕招	2.5H	成人	<ul style="list-style-type: none"> <li>✓ 認識變溫動物與環境關係</li> <li>✓ 了解保育觀念對物種存續的重要性</li> <li>✓ 認識日常家電、生活用品產生的破排放量</li> </ul>



## 建議

- ✓ 善用標籤(簡報上方)
- ✓ 簡報內可強調與前次評鑑(或取得認證)後新增/改進事項
- ✓ 成果量化
- ✓ 簡報時間控制(20分鐘內)
- ✓ 視訊前一定要先測試簡報是否能順利操作!



01 環境自然或人文特色說明

02 環境教育專業人員配置

03 環境教育課程方案

04 經營管理規劃

05 行政配合加分項目



## 場域特色

- ✓ 場域地理位置
- ✓ 自然生態/人文特色簡介



## 環境教育課程

- ✓ 核定課程簡介
- ✓ 課程教學路線圖



## 軟硬體設施

- ✓ 軟體-文宣書籍摺頁、網頁頻道運用等
- ✓ 硬體-友善設施(無障礙、親子等)、導覽解說牌、活化空間再利用

01 環境自然或人文特色說明

02 環境教育專業人員配置

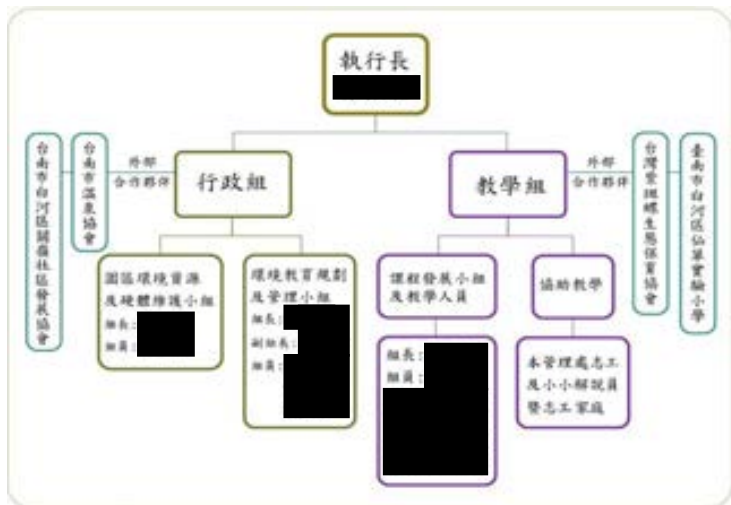
03 環境教育課程方案

04 經營管理規劃

05 行政配合加分項目

## 人力配置

- ✓ 人力配置圖
- ✓ 行政/教學人員
- ✓ 志工團隊



## 人員培訓

- ✓ 培訓紀錄
- ✓ 志工考核



## 人員執行能力

- ✓ 環教人員認證
- ✓ 自辦環教活動
- ✓ 滿意度調查/學習單分析
- ✓ 工作會議/檢討紀錄



01 環境自然或人文特色說明

02 環境教育專業人員配置

03 環境教育課程方案

04 經營管理規劃

05 行政配合加分項目

## 教學目標

(1) 教案內容

課程名稱	平凡中的美麗-山麻雀	課程實施地點	外圍公園
適用對象	國小5-6年級	課程時間	240分鐘
課程人數	30人	師生比	1:10
教學目標	1. 認識棲地消失或破壞會造成生物遷移甚至消失。 2. 探討保護棲地對生物的重要性。 3. 能欣賞並接納不同物種，關懷其未來的生存與發展。 4. 能歸納出問題的原因，探討可能的解決辦法並願意實行於日常生活中。		
課程大綱	<pre>                 graph TD                 A[平凡中的美麗-山麻雀] --&gt; B[猜猜我是誰]                 A --&gt; C[搶食天地]                 A --&gt; D[超級比一比]             </pre>		

## 課程執行



▼表1 課程方案與環境目標對應一覽表

編號	課程名稱	學習對象	環境教育目標				
			覺知	知識	態度	技能	行動
1	平凡中的美麗-山麻雀	國小五六年級	●	●	●	○	○
2	再現蝴蝶王國	國小五六年級	●	●	●	○	○
3	轉角遇見紫斑蝶	親子(國小中年級)	●	●	●	●	●
4	保命絕招	成人	●	●	●	○	●

## 課程規劃



## 學習評估

01 環境自然或人文特色說明

02 環境教育專業人員配置

03 環境教育課程方案

04 經營管理規劃

05 行政配合加分項目

## 營運計畫



營運管理

財務規劃

行銷宣傳

外部合作

偏鄉服務

## 環境負荷

安全維護

環境友善措施

- ✓ 安全措施/保險
- ✓ 緊急救護訓練

- ✓ 景觀維護營造
- ✓ 環境友善/植樹等

## 淨零綠生活

省水節電及減碳措施

綠色採購

低碳運輸推廣



偏鄉服務-遊覽車接駁



警告牌面



植栽維護管理人員教育訓練



碳課程推廣



01 環境自然或人文特色說明

02 環境教育專業人員配置

03 環境教育課程方案

04 經營管理規劃

05 行政配合加分項目

## 行政配合項目

### 歷年成果報告

- ✓ 計畫提報
- ✓ 每季人數填報

- ✓ 評鑑期間成果
- ✓ 新增/改進成長

### 歷年成果分析

### EECS資料更新維護

- ✓ 定期更新

- ✓ 環教人員
- ✓ 負責人異動

### 人員變更或異動備查

## 自辦環教活動



## 配合環境部政策



## 因應疫情對策



事前準備

簡報+場域佈置+路線規劃+工作分配

### 簡報

- ✓ 委員意見答復
- ✓ 路線圖
- ✓ 演示課程介紹



### 建議

- ✓ 兩備方案
- ✓ 成果展示區準備(文宣品/教具/學習單等)
- ✓ 當日可邀請合作單位共同出席





現場訪視

互動體驗 x 團隊合作

簡報/綜合檢討



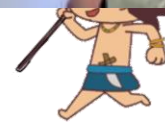
教案演示



成果展示



小小解說員解說



# 評 鑑 表 揚



年度

## 環境教育認證績優表揚會

環境教育機構及設施場所評鑑優異



### 關子嶺紅葉公園榮獲環教場所及機構評鑑優異

【記者李冠祥 / 台南報導】  
2024年11月11日



近日獲頒發環境教育認證績優獎牌之關子嶺紅葉公園。關子嶺紅葉公園為環境教育設施場所及機構評鑑優異。(記者李冠祥攝)

▲百拉洋行承辦環境教育設施場所十年年增增增及環境推廣，關子嶺紅葉公園為環境教育設施場所及機構評鑑優異。(記者李冠祥攝)

交通部觀光局百拉洋行承辦環境教育設施場所十年年增增增及環境推廣，百拉洋行承辦環境教育設施場所十年年增增增及環境推廣，百拉洋行承辦環境教育設施場所十年年增增增及環境推廣，百拉洋行承辦環境教育設施場所十年年增增增及環境推廣，百拉洋行承辦環境教育設施場所十年年增增增及環境推廣。



紅葉公園  
HONGYE PARK

預祝榮獲佳績!

謝謝聆聽 敬請指教